



### Diamond Line **NOVINKA**

Formátovací DP pilový kotouč PreciseCut



Obj.č.	Popis	Cena Kč
5377	303 × 3,2/2,4 × 30; Z60 KX/WZ/FA	<b>11 836,-</b>

- ▶ Univerzální DIA pilový kotouč pro formátování všech typů materiálů, v kombinaci s předřezem pro perfektní čistou hranu. (masiv, lepené dřevo, DTD, MDF, HPL, plasty ...)
- ▶ DP plátek se speciální geometrií a konvexním bokem zubů pro excelentní řeznou hranu



Formátovací HW pilové kotouče PREMIUM-AS



Obj.č.	Popis	Cena Kč
163003	250 × 3,2 × 30; Z80 FZ/TR	<b>1 650,-</b>
<b>163006</b>	<b>300 × 3,2 × 30; Z96 FZ/TR</b>	<b>1 750,-</b>
163008	350 × 3,5 × 30; Z108 FZ/TR	<b>2 732,-</b>

- ▶ Nejtišší formátovací pilové kotouče na trhu
- ▶ Antivibrační konstrukce těles pil. kotoučů, nové laserové ornamenty
- ▶ Velká tloušťka zubu = větší počet broušení

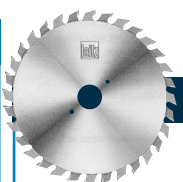


Formátovací HW pilové kotouče HPS a HPS plus



Obj.č.	Popis	Cena Kč
5397 HPS	250 × 3,2 × 30; Z80 TFZ L HP	<b>1 539,-</b>
<b>5397 HPS+</b>	<b>300 × 3,2 × 30; Z96 TFZ L HP+</b>	<b>1 600,-</b>
5397 HPS	350 × 3,6 × 30; Z108 TFZ L HP	<b>2 704,-</b>

- ▶ HPS: antivibrační konstrukce těles pil. kotoučů, nové laserové ornamenty
- ▶ HPS plus: antivibrační konstrukce těles pil. kotoučů, nové laserové ornamenty, nižší hlučnost a větší tloušťka zubu.



Předřezy skládané PREMIUM HW, DIA



Obj.č.	Popis	Cena Kč
165402	HW:D100,d20; Z10/10, VSB2,8-3,6 stav.	<b>1 467,-</b>
165404	HW:D120,d20; Z12/12, VSB2,8-3,6 stav.	<b>1 300,-</b>
165406	HW:D120,d22; Z12/12, VSB2,8-3,6 stav.	<b>1 300,-</b>
165407	HW:D125,d20; Z12/12, VSB2,8-3,6 stav.	<b>1 593,-</b>
165412	RAPIDO HW:D120,d50; Z12/12WZ SB2,8-3,8 stav.	<b>2 506,-</b>



Předřezy HP skládané HW, DIA



Obj.č.	Popis	Cena Kč
5393.1	HW 80 × 2,8-3,6 × 20 (22); Z10+10 FZ	<b>1 173,-</b>
5393.1	HW 100 × 2,8-3,6 × 20 (22); Z12+12 FZ	<b>1 241,-</b>
5393.1	HW 120 × 2,8-3,6 × 20 (22); Z12+12 FZ	<b>1 265,-</b>
5393.1	HW RAPIDO 120 × 2,8-3,6 × 50; Z12+12FZ	<b>1 575,-</b>
5393.1	HW 125 × 2,8-3,6 × 20 (22); Z12+12 FZ	<b>1 265,-</b>
5393.1	HW DIMAR 125 × 2,8-3,6 × 57/30; Z12+12 WZ	<b>1 873,-</b>
5373	DIA 120 × 2,8-3,6 × 20; Z12+12 FZ	<b>5 353,-</b>
5373	DIA RAPIDO 120 × 2,8-3,6 × 50; Z12+12 FZ	<b>5 387,-</b>
5373	DIA DIMAR 120 × 2,8-3,6 × 30; Z12+12 FZ	<b>5 557,-</b>
5373	DIA 125 × 2,8-3,6 × 20; Z12+12 FZ	<b>5 428,-</b>



Pilové kotouče HW Excellent Katana



Obj.č.	Popis	Cena Kč
161200	255 × 2,8 × 30; Z80 WZ/WZ/FZ	<b>2 530,-</b>
161201	303 × 3,0 × 30; Z100 WZ/WZ/FZ	<b>2 990,-</b>
161202	355 × 3,0 × 30; Z120 WZ/WZ/FZ	<b>3 845,-</b>

- ▶ Čisté řezání masivu, dýhovaných a lepených materiálů, lišt

Prachatice

Petr Růžička

Nádražní 228, 383 01 Prachatice

Tel.: 388 409 111 / 602 297 948, info@aruzicka.cz

Růžička CZ, s.r.o.

Smečenská 837, 272 04 Kladno-Rozdělův

Tel.: 777 648 308, suta@aruzicka.cz

Kladno



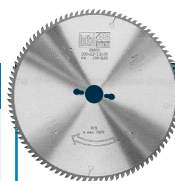
### Formátovací HW pil. kotouče HPS do nářezových center

**POZOR: úprava otvoru na konkrétní stroj ZDARMA!**



Obj.č.	Popis	Cena Kč
5397 HPS	300 × 4,4/3,2 × 30; Z72 TFZ L	2 222,-
5397 HPS	320 × 4,4/3,2 × 65; Z60 TFZ L Selco	2 024,-
5397 HPS	350 × 4,4/3,2 × 30; Z72 TFZ L Holzher, Scheling	2 383,-
5397 HPS	350 × 4,4/3,2 × 60; Z72 TFZ L Holzma	2 383,-
5397 HPS	350 × 4,4/3,2 × 75/80; Z72 TFZ L Gabiani, SCM	2 443,-
5397 HPS	360 × 4,4 × 30/65; Z72 TFZ Scheling, Selco	2 419,-
5397 HPS	380 × 4,4 × 60; Z72 TFZ L Holzma	2 492,-
5397 HPS	380 × 4,8 × 60; Z72 TFZ L Holzma	2 694,-
5397 HPS	400 × 4,4/3,2 × 30; Z72 TFZ L	2 568,-
5397 HPS	450 × 4,4/3,2 × 30; Z72 TFZ L	2 775,-

- ▶ Velká tloušťka zubu = větší počet broušení
- ▶ Speciálně konstruovány pro přesné a výkonné formátování velkoplošných materiálů DTD, MDF atd.



### Formátovací HW pil. kotouče PREMIUM do nářezových center



Obj.č.	Popis	Cena Kč
163400	300 × 4,4 × 30, Z60, FZ/TR	2 125,-
163401	300 × 4,4 × 60, Z72, FZ/TR Homag	2 226,-
163456	300 × 4,4 × 80, Z60, FZ/TR Gabbiani, SCM	2 732,-
163405	310 × 4,4 × 60, Z72, FZ/TR Homag	2 328,-
163407	320 × 4,4 × 65, Z60, FZ/TR Selco	2 328,-
163410	350 × 4,4 × 75, Z72, FZ/TR Homag	2 783,-
163454	350 × 4,4 × 80, Z72, FZ/TR Gabbiani, SCM	3 339,-
163414	360 × 4,4 × 30, Z72, FZ/TR Schelling	2 935,-
163415	360 × 4,4 × 65, Z72, FZ/TR Selco	2 935,-
163419	380 × 4,8 × 60, Z72, FZ/TR Homag	3 035,-
163423	400 × 4,4 × 75, Z72, FZ/TR Giben, Homag	3 035,-
163455	400 × 4,4 × 80, Z72, FZ/TR Gabbiani, SCM, Selco	3 693,-
163431	450 × 4,8 × 60, Z72, FZ/TR Homag	3 997,-



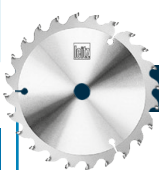
### Předřezy HP do nářezových center HW a DIA

**POZOR: úprava otvoru na konkrétní stroj ZDARMA!**



Obj.č.	Popis	Cena Kč
5393KON	HW 125 × 4,4/5,2 × 20; Z24 KON/WZ	875,-
5393KON	HW 150 × 4,4/5,2 × 45; Z24 KON/WZ	915,-
5393KON	HW 160 × 4,4/5,2 × 55; Z36 KON/WZ	1 220,-
5393KON	HW 180 × 4,4/5,2 × 30; Z36 KON/WZ	1 279,-
5393KON	HW 180 × 4,4-5,2 × 45; Z36 KON/WZ	1 279,-
5393KON	HW 180 × 4,8-5,6 × 45; Z36 KON/WZ	1 279,-
5393KON	HW 200 × 4,4/5,2 × 45; Z36 KON/WZ	1 321,-
5393KON	HW 200 × 4,4/5,2 × 20; Z36 KON/WZ	1 321,-
5393KON	HW 200 × 4,8/5,6 × 45; Z36 KON/WZ	1 368,-
5373	DIA 180 × 4,3/5,1 × 30; Z30 KON/FZ	9 463,-
5373	DIA 200 × 4,3/5,1 × 20; Z30 KON/FZ	9 492,-

- ▶ Speciálně konstruovány pro přesné a výkonné formátování velkoplošných materiálů DTD, MDF atd.



### Předřezy do nářezových center HW PREMIUM



Obj.č.	Popis	Cena Kč
165625	100 × 3,2/4 × 20, Z20, KON SCM	1 164,-
165627	120 × 3,2/4 × 20, Z24, KON SCM	1 012,-
165550	125 × 3,2/4 × 20, Z24, KON/WZ	961,-
165558	150 × 4,4/5,2 × 45, Z28, KON/WZ Homag	1 923,-
165632	180 × 4,4/5,2 × 30, Z30, KON Holz-Her	1 619,-
165633	180 × 4,4/5,2 × 45, Z36, KON Homag	1 619,-
165634	180 × 4,8/5,6 × 45, Z36, KON Homag	1 821,-
165572	200 × 4,4/5,2 × 30, Z36, KON/WZ Schelling	1 669,-
165574	200 × 4,4/5,2 × 45, Z36, KON/WZ Homag	1 796,-
165576	200 × 4,4/5,2 × 65, Z36, KON/WZ Selco	1 669,-
165582	300 × 4,4/5,2 × 30, Z48, KON/WZ Schelling	2 883,-



## NOVINKA

### Formátovací HW pilové kotouče CORIAN a PLEXI



Obj.č.	Popis	Cena Kč
5397 CORIAN	300 × 3,2/2,5 × 30; Z84 TZ/TZ POZ	1 763,-

*Speciální konstrukce vhodná pro řezání syntetických mat. na bázi přírodních minerálů a čistého akrylátového polymeru Corian, HI-MACS, Varicor, Staron apod.*

5387 PLEXI	300 × 3,2/2,5 × 30; Z60 K/WZ/FA	2 082,-
5387 PLEXI	300 × 3,2/2,5 × 30; Z96 K/WZ/FA	2 606,-
5387 PLEXI	350 × 3,5/2,8 × 30; Z108 K/WZ/FA	3 083,-
5387 PLEXI	350 × 4,4/3,2 × 30, 60; Z72 K/WZ/FA	3 083,-

*Speciální konstrukce pro řezání transparentních termoplastů PMMA, PC (plexisklo, polykarbonát) a PU desek.*

5387 SUPERIOR CUT	300 × 3,2/2,4 × 30; Z96 WZ/FA	2 540,-
-------------------	-------------------------------	---------

*Zkracovací a pokosové řezy s finální kvalitou hrany.*

*Profily z hliníkových slitin nebo plastů, lakované nebo potažené dekorem.*



### Pilové kotouče HW Excellent BrilianceCut



Obj.č.	Popis	Cena Kč
161028	303 × 3,5 × 30; Z60 TR/TR	4 553,-
161029	350 × 4,4 × 30; Z72 WZ/FA	5 059,-
161030	350 × 4,4 × 60; Z72 WZ/FA	5 059,-

- ▶ Řezání transparentních termoplastů, plexisklo, polykarbonát, Corian, Staron ...



### Pilové kotouče HW pro řezání neželezných kovů



Obj.č.	Popis	Cena Kč
5387-11N	160 × 2,8 × 20; Z48 TFZ N	792,-
5387-11N	250 × 3,2 × 30; Z80 TFZ N	1 511,-
5387-11N	300 × 3,2 × 30; Z96 TFZ N	1 844,-

- ▶ Pro řezání neželezných kovů a plastových profilů, výlisků
- ▶ Pro řezání na pokosových a radiálních zkracovacích pilách



## Hadovité vrtáky - LEWIS

6 hranná stopka



Obj.č.	Popis	Cena Kč
205 0084060235	6 × 165/235 st.6 - 6hr	210,-
205 0084080235	8 × 165/235 st.7 - 6hr	210,-
205 0084100235	10 × 165/235 st.9 - 6hr	249,-
205 0084120235	12 × 165/235 st.12 - 6hr	249,-
205 0084160235	16 × 165/235 st.12 - 6hr	249,-
205 0084200235	20 × 165/235 st.12 - 6hr	274,-
205 0084060320	6 × 250/320 st. 6 - 6hr	212,-
205 0084080320	8 × 250/320 st. 7 - 6hr	255,-
205 0084100320	10 × 250/320 st. 9 - 6hr	290,-
205 0084120320	12 × 250/320 st. 9 - 6hr	299,-
205 0084140320	14 × 250/320 st. 9 - 6hr	304,-
205 0084160320	16 × 250/320 st. 12 - 6hr	279,-
205 0084180320	18 × 250/320 st. 12 - 6hr	302,-
205 0084200320	20 × 250/320 st. 12 - 6hr	352,-
205 0084080460	8 × 390/460 st. 7 - 6hr	231,-
205 0084100460	10 × 390/460 st. 9 - 6hr	236,-
205 0084120460	12 × 390/460 st. 12 - 6hr	266,-
205 0084140460	14 × 390/460 st. 12 - 6hr	271,-
205 0084160460	16 × 390/460 st. 12 - 6hr	349,-
205 0084180460	18 × 390/460 st. 12 - 6hr	317,-
205 0084200460	20 × 390/460 st. 12 - 6hr	373,-
205 0084220460	22 × 390/460 st. 12 - 6hr	412,-

Pozn.: další průměry až do 50 mm a délky až do 1080 mm najdete v našem katalogu.

Sukovníky HW Z = 2 + 2 se středící špičkou; L = 90 mm - Stopka 10 mm

► PROFESIONAL ◀

Vysoce kvalitní HW břitové destičky



Obj.č.	Popis	Cena Kč
043001000	10 × 90; st.10	366,-
043001400	14 × 90; st.10	394,-
043001500	15 × 90; st.10	394,-
043001600	16 × 90; st.10	404,-
043001700	17 × 90; st.10	415,-
043001800	18 × 90; st.10	415,-
043001900	19 × 90; st.10	423,-
043002000	20 × 90; st.10	423,-
043002100	21 × 90; st.10	457,-
043002200	22 × 90; st.10	457,-
043002300	23 × 90; st.10	470,-
043002400	24 × 90; st.10	470,-
043002500	25 × 90; st.10	471,-
043002600	26 × 90; st.10	480,-
043002800	28 × 90; st.10	492,-
043003000	30 × 90; st.10	503,-
043003200	32 × 90; st.10	541,-
043003400	34 × 90; st.10	542,-
043003500	35 × 90; st.10	542,-
043003800	38 × 90; st.10	624,-
043004000	40 × 90; st.10	639,-
043004500	45 × 90; st.10	776,-
043005000	50 × 90; st.10	798,-
043005500	55 × 90; st.10	1 077,-
043006000	60 × 90; st.10	1 091,-

5dílná sada sukovníků HW v dřevěné kazetě

04300005	15-20-25-30-35	2 241,-
----------	----------------	---------

## Spirálové vrtáky HSS s vodící špičkou a předřezy 013C - PROFESIONAL

- Speciální HSS ocel pro dlouhou životnost.
- 4 spirálové drážky zajišťují precizní vedení v požadovaném směru.
- Středový hrot vybrušený na CNC pro přesné vedení vrtáku



Obj.č.	D	NL	GL	S	Cena Kč
013C030070	3	30	70	3	92,-
013C040075	4	43	75	4	107,-
013C050085	5	52	85	5	128,-
013C060095	6	57	95	6	139,-
013C070110	7	70	110	7	170,-
013C080117	8	75	117	8	214,-
013C090110	9	70	110	9	217,-
013C100110	10	70	110	10	247,-
013C120110	12	70	110	10	297,-
013C120151	12	101	151	10	368,-
013C130110	13	70	110	10	373,-
013C140151	14	96	151	10	525,-
013C150110	15	70	110	10	472,-
013C160160	16	100	160	10	583,-
013C180140	18	100	140	10	619,-
013C200200	20	160	200	10	859,-
013C220210	22	140	210	13	1 029,-
013C240215	24	140	215	13	1 243,-
013C260215	26	145	215	13	1 306,-
013C280220	28	145	220	13	1 391,-
013C300220	30	145	220	13	1 436,-
013C320220	32	145	220	13	1 460,-

Sady vrtáků

013C6SET	6-dílná 3, 4, 5, 6, 8, 10	689,-
013C00011K	11-dílná 4 - 15	1 982,-
013C00006K200	6-dílná 6 - 16; L=200 mm	2 340,-

Dlabací vrtáky spirálové s lamači třísek

02480005RK



Obj.č.	Popis	Cena Kč
02400600RA	6 × 36/120/S16 - hloubka dlabu 60 mm	362,-
02400800RA	8 × 40/130/S16 - hloubka dlabu 70 mm	362,-
02401000RA	10 × 45/140/S16 - hloubka dlabu 80 mm	362,-
02401200RA	12 × 50/150/S16 - hloubka dlabu 90 mm	362,-
02401400RA	14 × 56/160/S16 - hloubka dlabu 100 mm	407,-
02401600RA	16 × 63/170/S16 - hloubka dlabu 110 mm	433,-
02401800RA	18 × 67/180/S16 - hloubka dlabu 120 mm	550,-
02402000RA	20 × 71/185/S16 - hloubka dlabu 125 mm	691,-
02402200RA	22 × 75/190/S16 - hloubka dlabu 130 mm	895,-

5dílná sada dlabacích vrtáků s lamači třísek

02480005RK	8-10-12-14-16	1 645,-
------------	---------------	---------

Záhlubník 90°; Z7

- Kvalitní nástrojová ocel, precizně naostřeno pro čisté obrábění nábytkářských materiálů, tvrdého a měkkého dřeva, plastů a neželezných kovů



Obj.č.	D	GL	S	Cena Kč
060A01000	10	90	8	210,-
060A01300	13	90	8	236,-
060A01600	16	90	8	240,-
060A02000	20	90	8	299,-



### Pilové kotouče HW pro ruční el. pily



Obj.č.	Popis	Cena Kč
5391WZ	160 × 2,2 × 20; Z32 WZ	508,-
5391WZ	160 × 2,2 × 20; Z48 WZ	660,-
5391TFZ	160 × 2,2 × 20; Z48 TFZ L	706,-
5391TFZ	160 × 2,6 × 20; 24 WZ	435,-
5391TFZ	160 × 2,6 × 20; Z48 WZ	612,-
5391TFZ	160 × 2,8 × 20; Z48 TFZ L	709,-



### NOVINKA

### Pilové kotouče HW pro AKU ruční pily



Obj.č.	Popis	Cena Kč
5391WZ	160 × 1,8/1,2 × 20 Z28 WZ - AKU	520,-
5391WZ	160 × 1,8/1,2 × 20 Z42 WZ/D - AKU	620,-
5391TFZ	160 × 1,8/1,2 × 20 Z52 TFZ - AKU	840,-
5391WZ	168 × 1,8/1,2 × 20 Z28 WZ - AKU	640,-
5391WZD	168 × 1,8/1,2 × 20 Z42 WZ/D - AKU	870,-
5391TFZ	168 × 1,8/1,2 × 20 Z52 TFZ - AKU	970,-

► Speciálně konstruované pro AKU ponorné a el. pily Festool, Makita atd.



### Pilové kotouče HW pro pokosové pily



Obj.č.	Popis	Cena Kč
5381WZN	210 × 2,8 × 30; Z60 WZN	904,-
5381WZN	216 × 2,8 × 30; Z60 WZN	912,-
5381WZSSW	254 × 2,6 × 30; Z60 WZSSW	1 570,-
5381WZSSW	260 × 2,6 × 30; Z60 WZSSW	1 284,-
5381WZSSW	305 × 2,8 × 30; Z80 WZSSW	2 146,-

► Pro čisté zkracování, úhlové a pokosové řezy v masivu, lepeném dřevě, MDF, DTD a plastech



### Pilové kotouče HW pro podélné řezání



Obj.č.	Popis	Cena Kč
5383-35	250 × 3,2/2,2 × 30; Z24 LWZ	707,-
5383-35	300 × 3,2/2,2 × 30; Z28LWZ	871,-
5383-35	350 × 3,6/2,5 × 30; Z32 LWZ	1 044,-
5383-35	400 × 3,6/2,5 × 30; Z36 LWZ	1 245,-
5383-35	500 × 4,0/2,8 × 30; Z44 LWZ	1 964,-



### Pilové kotouče HW pro příčné řezání masivu



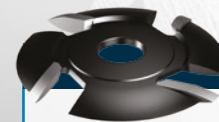
Obj.č.	Popis	Cena Kč
5381-26	250 × 3,2/2,2 × 30; Z32 WZ	739,-
5381-16	250 × 3,2/2,2 × 30; Z48 WZ	958,-
5381-20	300 × 3,2 × 30; Z48 WZ	1 041,-
5381-16	300 × 3,2 × 30; Z60 WZ	1 075,-
5381-13	300 × 3,2 × 30; Z72 WZ	1 162,-
5381-26	350 × 3,6 × 30; Z40 WZ	1 214,-
5381-16	350 × 3,6 × 30; Z72 WZ	1 442,-
5381-26	400 × 3,6 × 30; Z48 WZ	1 417,-
5381-20	400 × 3,6 × 30; Z64 WZ	1 489,-



### DFZ - drážkovací frézy žiletkové

**RH+**

Obj.č.	Popis	Cena Kč
22012504	125 × 4 × 30	3 316,-
22012505	125 × 5 × 30	3 477,-
22012506	125 × 6 × 30	3 553,-
22012508	125 × 8 × 30	2 983,-
22012510	125 × 10 × 30	3 088,-
22012512	125 × 12 × 30	3 154,-
22012516	125 × 16 × 30	3 259,-
22012520	125 × 20 × 30	3 439,-
22216008	160 × 8 × 30	3 886,-
22216010	160 × 10 × 30	3 952,-
22216012	160 × 12 × 30	4 038,-
22216014	160 × 14 × 30	4 114,-
22216016	160 × 16 × 30	4 142,-
22216018	160 × 18 × 30	4 247,-
22216020	160 × 20 × 30	4 323,-



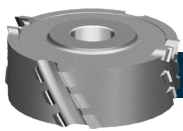
### Fréza na zásmolky HW



Obj.č.	Popis	Cena Kč
077495	100 × 8 × 22; Z4	2 296,-

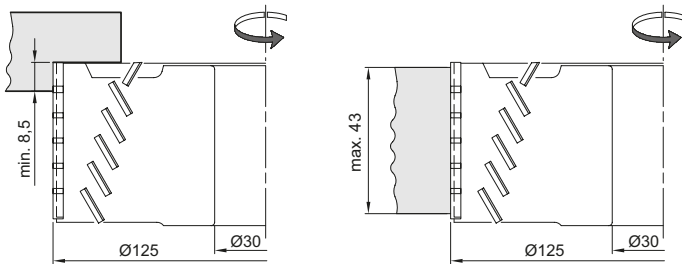
► Díky moderní konstrukci břitů a použití velmi kvalitních materiálů je dosaženo vysoké kvality frézování a životnosti s možností vícekrát brousit beze změny profilu.





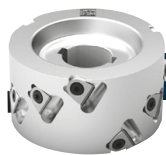
## Diamond Line

### DP - Falcovací a srovnávací fréza



Obj.č.	D	B	d	z	Cena Kč
007 05052159	125	46	30	2 + 2	8 900,-

- ▶ Perfektní hrany bez vyštipování
- ▶ Až 50x delší životnost proti HW břitům
- ▶ Použití na spodní frézce pro DTD, MDF, OSB, tvrdé dřevo, překližku, multiplex a exotické dřeviny



### DP srovnávací frézovací hlavy Diamaster WhisperCut PRO

#### Rychlé informace

- ▶ Vícekrát brousitelné břity
- ▶ Precizní frézovací hlava z hliníkové slitiny = přesná vyváženost
- ▶ Řízený odvod třísky při frézování - DFC technologie
- ▶ DP břity = dlouhá životnost

#### VÝHODY FRÉZ WhisperCut

- ▶ Tichý chod a malá hmotnost
- ▶ Vysoká hospodárnost
- ▶ Rychlá a jednoduchá výměna břitů
- ▶ Perfektní kvalita opracované plochy

Obj.č.	Popis	Cena Kč
90885	100x43,6x30,DKN,Z3 AS LL Homag, Brandt	12 748,-
90886	100x43,6x30,DKN,Z3 AS RL Homag, Brandt	12 748,-
90887	100x65,2x30,DKN,Z3 AS LL Homag, Brandt	14 367,-
90888	100x65,2x30,DKN,Z3 AS RL Homag, Brandt	14 367,-
192082	100x43x30,DKN,Z2x4 AS LL Holz-Her 1891	10 750,-
192083	100x43x30,DKN,Z2x4 AS RL Holz-Her 1891	10 750,-
192084	100x65x30,DKN,Z2x6 AS LL Holz-Her 1891	13 153,-
192085	100x65x30,DKN,Z2x6 AS RL Holz-Her 1891	13 153,-
192088	100x43x30,DKN,Z3x4 S LL/RL Biesse	17 706,-
192089	100x65x30,DKN,Z3x6 S LL/RL Biesse	22 765,-
75626	125x63x30,DKN,Z3 S LL/RL Biesse	16 795,-
192092	125x32x30,DKN,Z3x4 AS LL IMA	17 706,-
192093	125x32x30,DKN,Z3x4 AS RL IMA	17 706,-
192094	125x43x30,DKN,Z3x5 AS LL IMA	19 730,-
192095	125x43x30,DKN,Z3x5 AS RL IMA	19 730,-
192213	100x66x30,DKN,Z2x7 AS LL SCM, Stefani	12 647,-
192214	100x66x30,DKN,Z2x7 AS RL SCM, Stefani	12 647,-
192215	100x51x30,DKN,Z2x6 AS LL Stefani	12 647,-
192216	100x51x30,DKN,Z2x6 AS RL Stefani	12 647,-
192217	100x51x30,DKN,Z3x6 AS LL Stefani	14 165,-
192218	100x51x30,DKN,Z3x6 AS RL Stefani	14 165,-
192227	85x65,2x30,DKN,Z3x6 AS LL Ott	16 188,-
192228	85x65,2x30,DKN,Z3x6 AS RL Ott	16 188,-
192281	80x48x25,DKN,Z3x6 AS LL Felder	22 765,-
192282	80x48x25,DKN,Z3x6 AS RL Felder	22 765,-

▶ DP-břity jsou brousitelné.

▶ Odborné ostření a výměnu břitů vám zajistíme.

### Hoblovací nože PREMIUM HSS 18%W - lapované ostří, vyvážený do páru

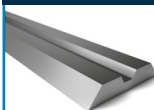


Baleno po 2ks se stejnou hmotností  
! Do hlav osazujte vždy proti sobě !



Obj.č.	Popis	Cena Kč
27106	130 x 30 x 3	147,-
27107	150 x 30 x 3	170,-
27108	170 x 30 x 3	195,-
27144	190 x 30 x 3	216,-
27111	230 x 30 x 3	261,-
27134	240 x 30 x 3	272,-
27112	260 x 30 x 3	295,-
27113	310 x 30 x 3	352,-
27116	410 x 30 x 3	466,-
27118	510 x 30 x 3	579,-
27120	610 x 30 x 3	694,-
27121	640 x 30 x 3	727,-
27123	810 x 30 x 3	920,-
27356	410 x 35 x 3	492,-
27360	510 x 35 x 3	612,-
27362	610 x 35 x 3	732,-
27363	630 x 35 x 3	756,-
27365	640 x 35 x 3	768,-
27369	810 x 35 x 3	972,-

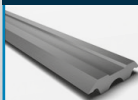
### Otočné hoblovací nože Centrolock systém WEINIG



Obj.č.	Popis	Cena Kč
155020130	130 x 16 x 3 HSS-M42	188,-
155020150	150 x 16 x 3 HSS-M42	215,-
155020190	190 x 16 x 3 HSS-M42	273,-
155020230	230 x 16 x 3 HSS-M42	327,-
155020240	240 x 16 x 3 HSS-M42	341,-

- ▶ HSS-M42 výkonná rychlořezná ocel pro měkká i tvrdá dřeva
- ▶ dodáváme i v kvalitě HW pro tvrdé, exotické dřeviny a lepené materiály

### Otočné hoblovací nože Tersa



Obj.č.	Popis	Cena Kč
105040130	130 x 10 x 2,35 HSS-M42	151,-
105040230	230 x 10 x 2,35 HSS-M42	235,-
105040240	240 x 10 x 2,35 HSS-M42	242,-
105040310	310 x 10 x 2,35 HSS-M42	287,-
105040410	410 x 10 x 2,35 HSS-M42	367,-

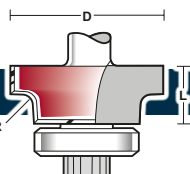
- ▶ HSS-M42 výkonná rychlořezná ocel pro měkká i tvrdá dřeva
- ▶ dodáváme i v kvalitě HW pro tvrdé, exotické dřeviny a lepené materiály

## Drážkovací frézy HW Z2 s vrtacím břitem



Obj.č.	Popis	S mm	Cena Kč
M310-8	Ø3 × 10/46	8	733,-
M410-8	Ø4 × 10/46	8	567,-
M520-8	Ø5 × 20/58	8	700,-
M623-8	Ø6 × 23/59	8	700,-
M825-8	Ø8 × 25/60	8	867,-
M925-8	Ø9 × 25/60	8	590,-
M1025-8	Ø10 × 25/57	8	867,-
M1225-8	Ø12 × 25/60	8	931,-
M1420-8	Ø14 × 20/53	8	801,-
M1620-8	Ø16 × 20/53	8	834,-
M1825-8	Ø18 × 25/60	8	1 000,-
M2020-8	Ø20 × 20/53	8	1 232,-
M1030-12	Ø10 × 30/76	12	1 067,-
M1250-12	Ø12 × 50/95	12	1 067,-
M1450-12	Ø14 × 50/100	12	1 534,-
M1645-12	Ø16 × 45/87	12	1 736,-
M2240-12	Ø22 × 40/82	12	1 634,-

► Zavrtávací břit HW pro čistou a rychlou práci v hlubokých drážkách.

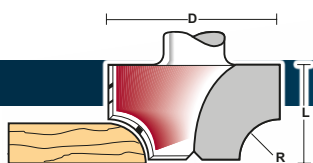


## Zaoblovací frézy s vodícím ložiskem HW; Z2



Obj.č.	D mm	R mm	L mm	S mm	Cena Kč
SROCB1/127-8	18,7	1	8	8	1 467,-
SROCB2/127-8	18,7	2	8	8	1 467,-
SROCB2-8	22,0	2	11	8	1 467,-

► Frézy zaoblovací s prodlouženými břity a otevřeným rádiusem pro frézování ABS hran.

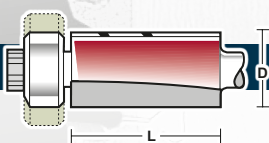


## Frézy zaoblovací HW; Z2



Obj.č.	D mm	R mm	L mm	GL mm	d mm	S mm	Cena Kč
WOC10-12	40	10	23	73	15	12	2 901,-
WOC12-12	44	12	25	75	15	12	3 135,-
WOC16-12	52	16	29	79	15	12	3 302,-
WOC20-12	60	20	32	83	15	12	3 369,-
WOC25-12	70	25	32	83	15	12	4 202,-

► Frézy zaoblovací s vrtacím břitem. Vhodné pro ruční stroje a CNC stroje. Pravočelné.



## Kopírovací frézy HW, Z2 s vodícím ložiskem



Obj.č.	D mm	L mm	S mm	Cena Kč
IBGT 95LKx 8	9,5	25,4	8	886,-
IBGT 90 x 8	12,7	16,0	8	958,-
IBGT 90LKx 8	12,7	25,4	8	972,-
IBGT 90LK1x12	12,7	37,0	12	1 534,-
IBGT 90LK2x12	12,7	50,0	12	1 978,-

## Zaoblovací frézy s vodícím ložiskem HW; Z2



Obj.č.	R mm	S mm	Cena Kč
ROCB2-8	2	8	1 203,-
ROCB3-8	3	8	1 342,-
ROCB4-8	4	8	1 267,-
ROCB5-8	5	8	1 267,-
ROCB6-8	6	8	1 501,-
ROCB63-8	6,3	8	1 597,-
ROCB95-8	9,5	8	1 455,-
ROCB127-8	12,7	8	1 601,-
ROCB20-12	20	12	2 176,-
ROCB25-12	25	12	2 997,-

► Navíc ložisko D12,7 mm pro zapuštěný profil



## Úhlové frézy HW Z2 s vodícím ložiskem



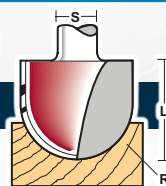
Obj.č.	Popis	S mm	Cena Kč
RPC45-8	Ø36 × 12/45°	8	1 736,-
RPC4522-8	Ø44 × 15,6/45°	8	1 795,-
RPC45L-12	Ø52 × 20/45	12	1 854,-
RPC45EL-12	Ø63 × 25/45°	12	2 472,-



## Kopírovací frézy HW Z2 s horním vodícím ložiskem



Obj.č.	Popis	S mm	Cena Kč
PGC1925-12	Ø19 × 25/70	12	1 567,-
PGC19-12	Ø19 × 50/95	12	1 787,-



## Drážkovací frézy půlkruhové vypouklé HW; Z2



Obj.č.	R mm	L mm	S mm	Cena Kč
GC5-8	5	16	8	934,-
GC8-8	8	18	8	1 369,-
GC10-8	10	18	8	1 567,-
GC20-12	20	30	12	2 735,-

## Kopírovací frézy s VBD HW, Z2 s horním vodícím ložiskem



Obj.č.	D mm	L mm	GL mm	S mm	Cena Kč
PGC1950-12RT	19	50	100	12	1 768,-