



Chyby v tisku, cenové a technické změny vyhrazeny.

**Platnost od 1.10. do 31. 12. 2023**

**nebo do vyprodání zásob, ceny jsou bez DPH.**



### CNC pilové kotouče



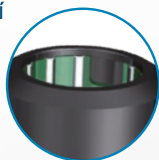
Obj.č.	Popis	Cena Kč
5381 CNC	100 × 3,5 × 30; Z35 WZ/WZ/FZ Homag	1 487,-
5381 CNC	100 × 4,0 × 30; Z35 WZ/WZ/FZ Homag	1 491,-
5381 CNC	120 × 3,0 × 20; Z35 WZ/WZ/FZ HolzHer	1 937,-
5381 CNC	120 × 3,5 × 20; Z35 WZ/WZ/FZ SCM, Morbidelli	1 487,-
5381 CNC	120 × 4,0 × 20; Z35 WZ/WZ/FZ SCM, Morbidelli	1 712,-
5381 CNC	120 × 3,5 × 35; Z35 WZ/WZ/FZ Biesse	1 864,-
5381 CNC	120 × 4,0 × 35; Z35 WZ/WZ/FZ Biesse	2 024,-
5381 CNC	125 × 3,2 × 30; Z35 WZ/WZ/FZ Homag	1 937,-
5381 CNC	125 × 3,5 × 30; Z35 WZ/WZ/FZ Homag	1 864,-
5381 CNC	125 × 4,0 × 30; Z35 WZ/WZ/FZ Homag	1 757,-
5381 CNC	150x4,0x20; Z35 WZ/WZ/FZ	1 760,-
5381 CNC	300x3,2/2,4x30; Z100 WZF/SSW Biesse, Homag	3 191,-
5381 CNC	350x3,5/2,6x30; Z110 WZF/SSW Homag	4 332,-

- ▶ Drážkování, příčné a pokosové řezy na 3 a 5-osých CNC strojích.
- ▶ Pilové kotouče jsou vyvážené.



### Rychloupínací montážní přípravek pro kleštinové upínače HSK63F a ISO30 při výměně nástroje

Rychloupínací montážní přípravek



Obj.č.	Popis	Cena Kč
217214048	Přípravek pro kleštinové upínače HSK63F	4 265,-
217214063	Přípravek pro kleštinové upínače ISO 30	4 265,-



### Precizní upínací pouzdro HSK-F63 DIN 6388

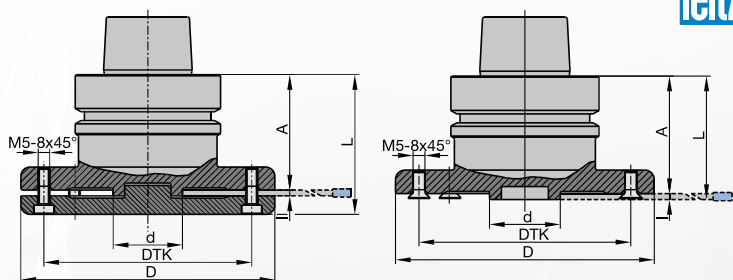


Obj.č.	Popis	Cena Kč
37412	HSK-F63 pro kleštiny OZ 2 - 25	2 250,-
37429	Upínací kleština 6 × 52	790,-
37430	Upínací kleština 8 × 52	790,-
37431	Upínací kleština 10 × 52	790,-
37432	Upínací kleština 12 × 52	790,-
37434	Upínací kleština 14 × 52	790,-
37435	Upínací kleština 16 × 52	790,-
37436	Upínací kleština 18 × 52	790,-
37437	Upínací kleština 20 × 52	790,-
37438	Upínací kleština 25 × 52	790,-

▶ Ložisková Matice RL/LL



### Přírubový upínač pil. kotoučů HSK-F63 DIN 69893



Obj.č.	A	d	D	lmax	TK	L	Cena Kč
663094	40	30	110	3,5	90	75,5	10 990,-
663093	50	30	110	3,5	90	85,5	10 990,-
663109	60	30	110	3,5	90	95,5	12 740,-

Prachatice

Petr Růžička

Nádražní 228, 383 01 Prachatice

Tel.: 388 409 111 / 602 297 948, info@aruzicka.cz

Růžička CZ, s.r.o.

Smečenská 837, 272 04 Kladno-Rozdělov

Tel.: 777 648 308, suta@aruzicka.cz

Kladno

## HW spirálové frézy hrubovací-dokončovací MARATHON povlakované



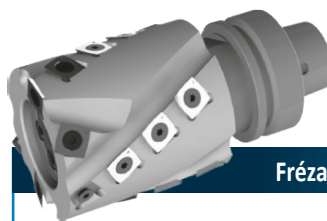
Obj.č.	Popis	Cena Kč
42288	D8 × 25/80; st.8; Z2 RL/RD	1 619,-
42278	D10 × 25/70; st.10; Z2 RL/RD	2 125,-
42271	D12 × 42/90; st.12; Z3 RL/RD	3 187,-
42274	D16 × 55/110; st.16; Z3 RL/RD	3 592,-
42276	D20 × 75/130; st.20; Z3 RL/RD	3 946,-

► Jedna fréza pro dvě operace, vysoký výkon hrubovací frézy a čistá hrana dokončovací frézy

## HW spirálové frézy na kapsy zámků - MARATHON



Obj.č.	Popis	Cena Kč
240001	D14/NL30/S16/GL170/Z3	7 082,-
240002	D14/NL30/S16/GL190/Z3	7 082,-
240003	D16/NL50/S16/GL170/Z3	7 082,-



## Fréza spirálová orovnávací a falcovací s HW VBD



Obj.č.	Popis	Cena Kč
122517539 HSK	80 × 81,4; Z2+2; HSK 63F	14 096,-
122518658R HSK	80 × 121; Z2+2; HSK 63F	17 765,-

► Formátování, orovnávací, falcování měkkého a tvrdého dřeva, lepeného dřeva, MDF, Multiplex.

## HW spirálové frézy hrubovací



Obj.č.	Popis	Cena Kč
2880832	D8 × 32/80; Z3 PP	870,-
2881052	D10 × 52/100; Z3 PP	1 327,-
2881242	D12 × 42/90; Z3 PP	1 514,-
2881252	D12 × 52/100; Z3 PP	1 602,-
2881652	D16 × 52/100; Z3 PP	2 660,-
2882052	D20 × 52/100; Z3 PP	3 865,-
288201402	D20 × 102/160; Z3 PP	5 501,-

## HW - Spirálové frézy hladké-dokončovací RD



Obj.č.	Popis	Cena Kč
2840412	D4 × 15/50; Z2 PP	477,-
2840517	D5 × 17/60; Z2 PP	421,-
2840627	D6 × 27/60; Z2 PP	596,-
2860832	D8 × 32/80; Z3 PP	788,-
2861032	D10 × 32/80; Z3 PP	992,-
2861052	D10 × 52/100; Z3 PP	1 319,-
2861242	D12 × 42/90; Z3 PP	1 503,-
2861252	D12 × 52/100; Z3 PP	1 644,-
2861652	D16 × 52/100; Z3 PP	2 631,-
2862072	D20 × 72/120; Z3 PP	4 298,-
28620102	D20 × 102/160; Z3 PP	5 643,-



Diamond Line

## DP drážkovací frézy Z1 a Z2



### Axiální úhel břítu 0°

Obj.č.	Popis	Cena Kč
910.04.06.06.01	4 × 6/60; st.6; Z1	2 478,-
910.05.15.06.01	5 × 15/60; st.6; Z1	2 478,-
910.06.15.06.01	6 × 15/60; st.6; Z1	2 478,-
910.08.20.08.01	8 × 20/60; st.8; Z1	2 890,-
910.08.20.08.02	8 × 20/60; st.8; Z2	4 038,-
910.08.25.08.02	8 × 25/65; st.8; Z2	4 791,-
910.10.20.10.02	10 × 20/60; st.10; Z2	4 675,-
910.12.25.12.02	12 × 25/65; st.12; Z2	5 525,-

► Posuv 3 - 8 m/min HW tělo nástroje zavrtávací břit DP



Diamond Line

## DP drážkovací frézy Z1 a Z2



### Axiální úhel břítu negativní pro perfektní horní hranu drážky.

Obj.č.	Popis	Cena Kč
PP09D061210R	6 × 12/70; st.10; Z1	2 366,-
912.08.20.08.01	8 × 20/60; st.8; Z1	2 890,-
912.08.20.08.02	8 × 20/60; st.8; Z2	4 038,-
912.10.20.10.02	10 × 20/60; st.10; Z2	4 862,-

► Posuv 3 - 8 m/min HW tělo nástroje zavrtávací břit DP



**Diamond Line**

Stopkové frézy EKONOM Z1+1; H=2,5 - 2,7 mm



**Základní nástroj s DP-břity pro zakázkovou nebo malosériovou výrobu**

Obj.č.	Popis	Cena Kč
9000822	D8 × 22; st.12	1 534,-
9001026	D10 × 26; st.12	1 627,-
9001226	D12 × 26; st.12	1 600,-
9001235	D12 × 35; st.12	2 124,-
* 9001245	D12 × 45; st.12	2 200,-
9001645	D16 × 45; st.16	2 653,-
9001826	D18 × 26; st.20	1 627,-
9001835	D18 × 35; st.20	2 124,-
9001845	D18 × 45; st.20 P	2 440,-
9001846	D18 × 45; st.20 L	2 440,-
9002026	D20 × 26; st.20	1 627,-
9002043	D20 × 43; st.20	2 653,-
9002054	D20 × 54; st.20	3 183,-
9002065	D20 × 65; st.20	3 716,-

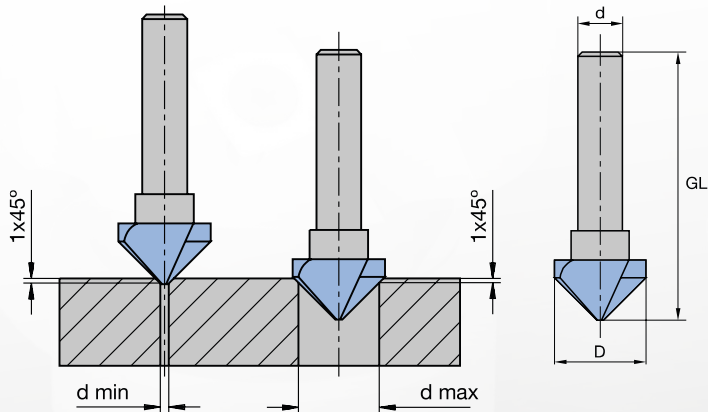
**\* Vhodné k opracování pracovních desek v ruční horní frézce**

- Určeno pro formátování a orovnávaní nábytkářských materiálů DTD, MDF s povrchovou i bez povrchové úpravy
- Posuv 4 - 8 m/min
- Počet přeostření až 2-3 v závislosti na opotřebení
- Doporučené otáčky 18.000 - 24.000 ot/min
- Dodáváme i levotočivé frézy a také frézy se stopkou 25 mm



Záhlubník 90° HW-Masiv pro otvory d = 2 - 18 mm

Záhlubník 90° HW-Masiv pro otvory d = 2 - 18 mm  
d<sub>min</sub> = 2.00 mm, d<sub>max</sub> = 18.00 mm



Obj.č.	D	GL	S		Cena Kč
036255	20,5	58	10 × 40	HW solid	1 990,-



**Diamond Line**

DP stopkové frézy formátovací Z2+1; H=4,0 mm



**Výkonný nástroj pro rychlé posuvy**

Obj.č.	Popis	Cena Kč
9052026203	20 × 26; st.20	4 010,-
90520452035	20 × 45; st.20	6 862,-

- Posuv 5 - 20 m/min, vrtací břit DP
- Počet přeostření až 6x - 8x v závislosti na opotřebení
- Doporučené otáčky 18.000 - 24.000 ot/min



**MALLARD**  
kvalita která Vás přesvědčí

**Diamond Line**

DP stopkové frézy MALLARD



Obj.č.	Popis	Geometrie břitů	Cena Kč
191069	16 × 25/85; st.16; Z1+1 EdgeExpert	AS	5 990,-
2026090M0	20 × 26/90; st.20; Z2+2 Mallard 54°	SY	8 018,-
86202820	20 × 28/90; st.20 × 55; Z2+1 45°	AS	6 804,-
86204520	20 × 45/110; st.20 × 55; Z2+1 45°	AS	11 974,-
86255525	25 × 55/120; st.25 × 55; Z2+1 45°	AS	14 229,-

- Nástroj pro nejvyšší nároky na kvalitu hrany u materiálů DTD, MDF surové, laminované i dýhované desky, překližka, multiplex.



**Diamond Line**

DP stopková fréza NESTING

**Vysoce výkonný nástroj pro NESTINGOVÉ operace obrábění. Díky Z3 nekompromisní kvalita.**

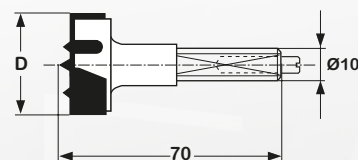


Obj.č.	Popis	Cena Kč
831224120	12 × 24/85; st.12; Z3	7 236,-
851222120	12 × 22/72; st.12 × 45; Z3	6 440,-

- Tělo frézy ze speciální slitiny DENSIMET



Sukovníky na otvory pro nábytk. závěsy HW Z2/V2



Obj. č. - Levý	Obj. č. - Pravý	d mm	D mm	Cena Kč
P136M15L	P136M15R	15	70	453,-
P136M20L	P136M20R	20	70	479,-
P136M25L	P136M25R	25	70	536,-
P136M26L	P136M26R	26	70	536,-
P136M30L	P136M30R	30	70	588,-
P136M35L	P136M35R	35	70	588,-



### Kolíkovací vrtáky HW s vodící fazetkou



Obj.č.	Popis	Cena Kč
P050M470R	4 × 40/70, S10 × 20 RL	<b>255,-</b>
P050M470L	4 × 40/70, S10 × 20 LL	<b>255,-</b>
P050M004570R	4,5 × 40/70, S10 × 20 RL	<b>266,-</b>
P050M004570L	4,5 × 40/70, S10 × 20 LL	<b>266,-</b>
P050M570R	5 × 43/70, S10 × 20 RL	<b>224,-</b>
P050M570L	5 × 43/70, S10 × 20 LL	<b>224,-</b>
P050M670R	6 × 43/70, S10 × 20 RL	<b>229,-</b>
P050M670L	6 × 43/70, S10 × 20 LL	<b>229,-</b>
P050M770R	7 × 43/70, S10 × 20 RL	<b>245,-</b>
P050M770L	7 × 43/70, S10 × 20 LL	<b>245,-</b>
P050M870R	8 × 43/70, S10 × 20 RL	<b>239,-</b>
P050M870L	8 × 43/70, S10 × 20 LL	<b>239,-</b>
P050M008570R	8,5 × 40/70, S10 × 20 RL	<b>292,-</b>
P050M008570L	8,5 × 40/70, S10 × 20 LL	<b>292,-</b>
P050M1070R	10 × 43/70, S10 × 20 RL	<b>260,-</b>
P050M1070L	10 × 43/70, S10 × 20 LL	<b>260,-</b>

► 4-spirálové drážky

### Průchozí vrtáky HW s vodící fazetkou



Obj.č.	Popis	Cena Kč
P062M470R	4 × 35/70, S10 × 25 RL	<b>307,-</b>
P062M470L	4 × 35/70, S10 × 25 LL	<b>307,-</b>
P060M004570R	4,5 × 40/70, S10 × 20 RL	<b>328,-</b>
P060M004570L	4,5 × 40/70, S10 × 20 LL	<b>328,-</b>
P060M570R	5 × 40/70, S10 × 20 RL	<b>328,-</b>
P060M570L	5 × 40/70, S10 × 20 LL	<b>328,-</b>
P060M670R	6 × 40/70, S10 × 20 RL	<b>317,-</b>
P060M670L	6 × 40/70, S10 × 20 LL	<b>317,-</b>
P060M770R	7 × 40/70, S10 × 20 RL	<b>354,-</b>
P060M770L	7 × 40/70, S10 × 20 LL	<b>354,-</b>
P060M870R	8 × 40/70, S10 × 20 RL	<b>432,-</b>
P060M870L	8 × 40/70, S10 × 20 LL	<b>432,-</b>
P060M008570R	8,5 × 40/70, S10 × 20 RL	<b>406,-</b>
P060M008570L	8,5 × 40/70, S10 × 20 LL	<b>406,-</b>
P060M1070R	10 × 40/70, S10 × 20 RL	<b>337,-</b>
P060M1070L	10 × 40/70, S10 × 20 LL	<b>337,-</b>
P060M1270R	12 × 40/70, S10 × 20 RL	<b>395,-</b>
P060M1270L	12 × 40/70, S10 × 20 LL	<b>395,-</b>

► 4-spirálové drážky



### NOVINKA

#### Kolíkovací vrtáky HWM monolit - ELICA



Obj.č.	Popis	Cena Kč
P057M003070R	3 × 22/70, S10 × 40 RL HWM	<b>271,-</b>
P057M003070L	3 × 22/70, S10 × 40 LL HWM	<b>271,-</b>
P057M004070R	4 × 27/70, S10 × 35 RL HWM	<b>297,-</b>
P057M004070L	4 × 27/70, S10 × 35 LL HWM	<b>297,-</b>
P057M005070R	5 × 35/70, S10 × 27 RL HWM	<b>333,-</b>
P057M005070L	5 × 35/70, S10 × 27 LL HWM	<b>333,-</b>
P057M006070R	6 × 35/70, S10 × 27 RL HWM	<b>364,-</b>
P057M006070L	6 × 35/70, S10 × 27 LL HWM	<b>364,-</b>
P057M008070R	8 × 35/70, S10 × 27 RL HWM	<b>474,-</b>
P057M008070L	8 × 35/70, S10 × 27 LL HWM	<b>474,-</b>
P057M010070R	10 × 35/70, S10 × 27 RL HWM	<b>546,-</b>
P057M010070L	10 × 35/70, S10 × 27 LL HWM	<b>546,-</b>

- Vrták je určen pro extrémní zatížení v materiálech DTD, MDF, LTD, Multiplex.
- Celotvrdkovové monolitní provedení zajistí rychlé, čisté a přesné vrtání s maximální životností v abrasivních materiálech.



### NOVINKA

#### Průchozí vrtáky HWM monolit - ELICA



Obj.č.	Popis	Cena Kč
P067M003070R	3 × 20/70, S10 × 40 RL HWM	<b>338,-</b>
P067M003070L	3 × 20/70, S10 × 40 LL HWM	<b>338,-</b>
P067M004070R	4 × 25/70, S10 × 35 RL HWM	<b>375,-</b>
P067M004070L	4 × 25/70, S10 × 35 LL HWM	<b>375,-</b>
P067M005070R	5 × 33/70, S10 × 27 RL HWM	<b>395,-</b>
P067M005070L	5 × 33/70, S10 × 27 LL HWM	<b>395,-</b>
P067M006070R	6 × 33/70, S10 × 27 RL HWM	<b>468,-</b>
P067M006070L	6 × 33/70, S10 × 27 LL HWM	<b>468,-</b>
P067M008070R	8 × 33/70, S10 × 27 RL HWM	<b>562,-</b>
P067M008070L	8 × 33/70, S10 × 27 LL HWM	<b>562,-</b>
P067M010070R	10 × 33/70, S10 × 27 RL HWM	<b>645,-</b>
P067M010070L	10 × 33/70, S10 × 27 LL HWM	<b>645,-</b>

- Vrták je určen pro extrémní zatížení v materiálech DTD, MDF, LTD, Multiplex.
- Celotvrdkovové monolitní provedení zajistí rychlé, čisté a přesné vrtání s maximální životností v abrasivních materiálech.